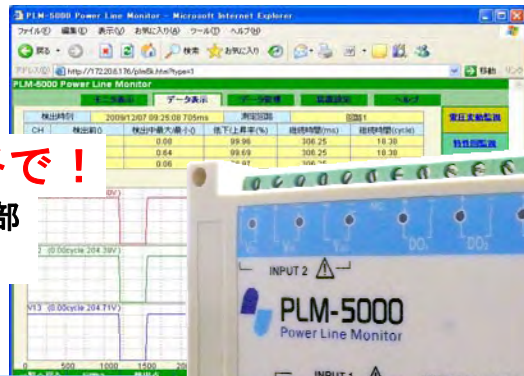


# 電源異常監視装置 PLM-5000

新製品

電源異常の見える化を低価格で！

電源監視は、工場生産物の品質管理の一部  
設備復旧対応から報告書作成までを支援



小型 145(W) × 90(H) × 72(D) mm

- 受電部の瞬時電圧低下（瞬低）監視に！
- 生産ラインの電源異常監視に！
- 無停電電源装置(UPS)の電源異常監視に！

## ■ 特長

■ **電源異常を逃さず検出 ⇒ 警報出力 ⇒ データ記録**

電圧変動（ディップ、スウェル）、停電、高速電圧変動、インパルス、高調波を逃さず検出します。

■ **電源異常の設備影響度合いを迅速把握 ⇒ 初期復旧対応を支援**

生産設備を高効率に運用するには、機器ごとに異なる電源変動耐量で電源異常を監視することが重要です。電源異常が発生した時、どの機器に影響が及んだかを迅速に把握し、該当機器（システム）のみを停止、再起動するなどの復旧処置を迅速に行うことが重要と考えます。

■ **報告書作成はブラウザ画面をコピー&ペースト**

発生時刻、異常電圧、継続時間、波形など報告書に必要な情報は、PC画面に一括表示

■ **専用ソフト不要**

パソコンブラウザ(Internet Explorer)で運用に必要な操作（モニタ表示、記録データ閲覧やダウンロード、設定変更）ができます。

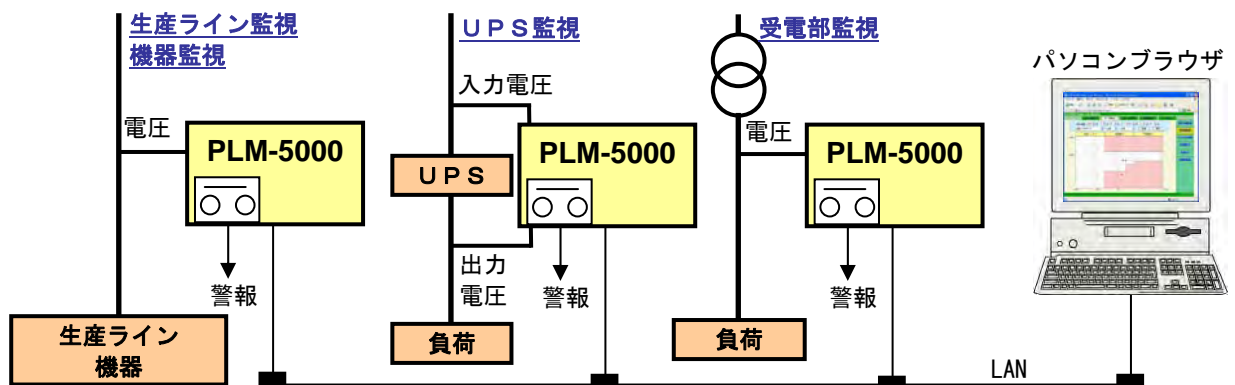
■ **DINレール取付け**

■ **装置電源は監視電源を併用（停電時データ記録保証）**

■ **電源2回路を同時監視**

1台で、UPSの入出力電源や生産ラインの電源2回路を同時監視できます。

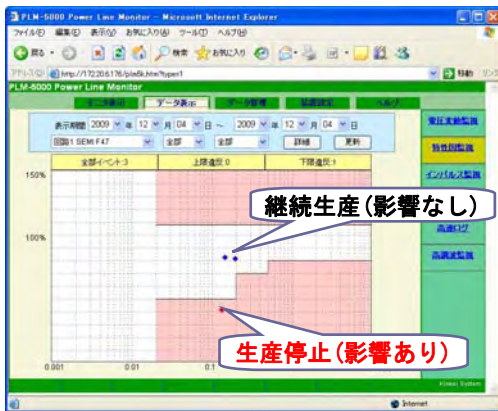
## ■ システム図



## ■ 豊富なモニタ機能

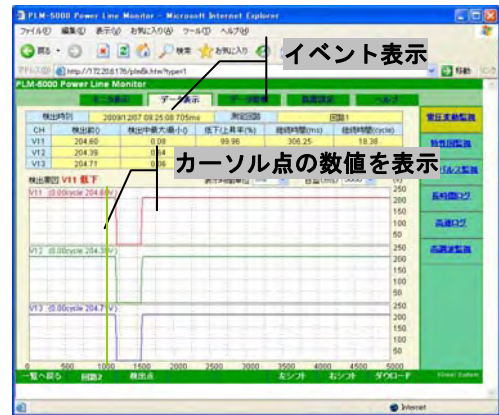
### ● 特性図監視のブラウザ画面例

事前登録した機器耐量特性図(CBEMA、SEMI F47、もしくは任意登録)で電源異常を監視します。  
電源異常をグラフ表示しますのでひと目で設備影響度合いを把握できます。



### ● 電圧変動監視のブラウザ画面例

負荷変動による電圧変動や落雷等による瞬低を検出できます。発生時刻、電圧値、継続時間、実効値グラフを表示できます。この画面をコピー&ペーストして報告書に貼り付けることができます。



## ■ ハードウェア仕様

項目	仕様
監視電源入力	2回路(3ch/1回路)、单相2線、单相3線、三相3線、三相4線(相電圧監視)に対応 63.5V、100V、110V、200V、220V、240V、400Vより選択
警報出力	回路数 3回路(3a) 特性図動作、電圧変動動作、インパルス動作、高調波動作から回路毎に選択
通信 I/F	100baseTX/10base-T(RJ-45型) TCP/IP IPv4 対応
内蔵時計	オートカレンダー、24時間制、週差±5秒 SNTPによる自動修正、もしくはWebブラウザによる手動修正
電源電圧	AC80~250V / DC70~350V
消費電力	5VA / 5W以下
停電保証	電圧低下発生時のデータ記録を保証(約5秒間)
周囲環境	温度: 0~40°C(仕様保証)、-5~55°C(動作保証) 湿度: 30~80%RH(非結露のこと)

## ■ データ記録機能

項目	仕様
特性図監視	① イベント記録 検出時刻、検出前値、最大/最小値、継続時間 記録件数 最新 300件
電圧変動監視	① イベント記録 検出時刻、検出前値、最大/最小値、継続時間 記録件数 最新 300件 ② 実効値記録 1サイクルごとの実効値 記録件数 最新 100件、1件あたりの記録時間 5秒(検出前0.1~2.0秒) ③ 波形記録 1サイクルあたり64点 記録件数 最新 100件、1件あたりの記録時間 2秒(検出前0.1~1.0秒)
インパルス監視	① イベント記録 検出時刻、検出前値、最大/最小値、継続時間 記録件数 最新 300件 ② 高速波形記録 96kHz サンプリング 記録件数 最新 50件、1件あたりの記録時間 200ms(検出前0~100ms)

製品カタログは、<http://www.kinkei.co.jp/products/power/plm.pdf>



お問い合わせは...

営業本部：〒559-0031 大阪市住之江区南港東 8-2-61 仙台：TEL (022) 221-6301 FAX (022) 221-6325  
TEL (06) 6613-2591 FAX (06) 6613-2592 福岡：TEL (092) 431-6397 FAX (092) 473-4168  
東京支社：〒116-0014 東京都荒川区東日暮里 6-60-10  
TEL (03) 3803-4173 FAX (03) 3803-4168 近計ビル：TEL (06) 6794-2345 FAX (06) 6794-2348

★記載内容はお断りなく変更することがあります。  
★本カタログに記載されている会社名、商品名は、各社の商標または登録商標です。