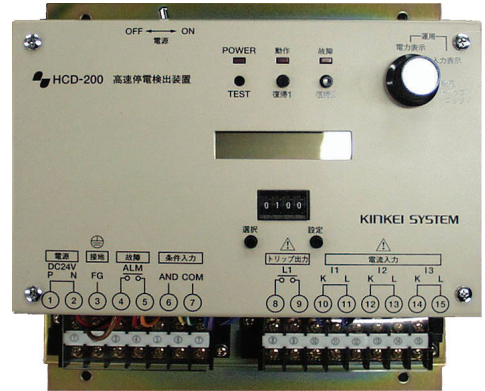


高速停電検出装置

HCD-200

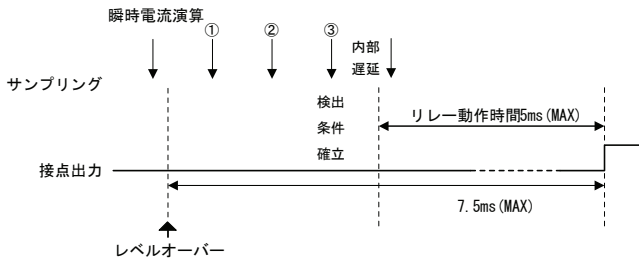
概要

高速停電検出装置 HCD-200 は、自家用常用発電機の負荷電流を常時監視し、受電電力側の停電による過大負荷から発電機を保護するためにトリップ信号を出力します。

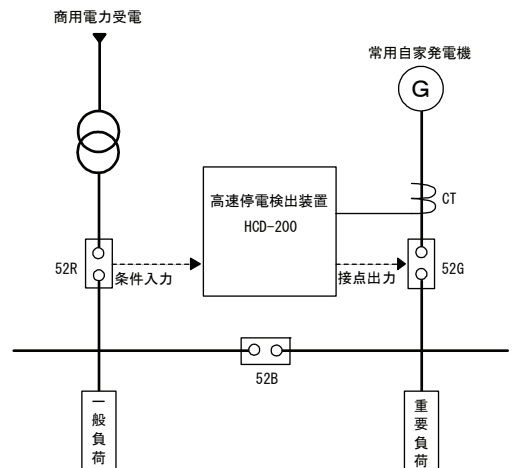


特徴

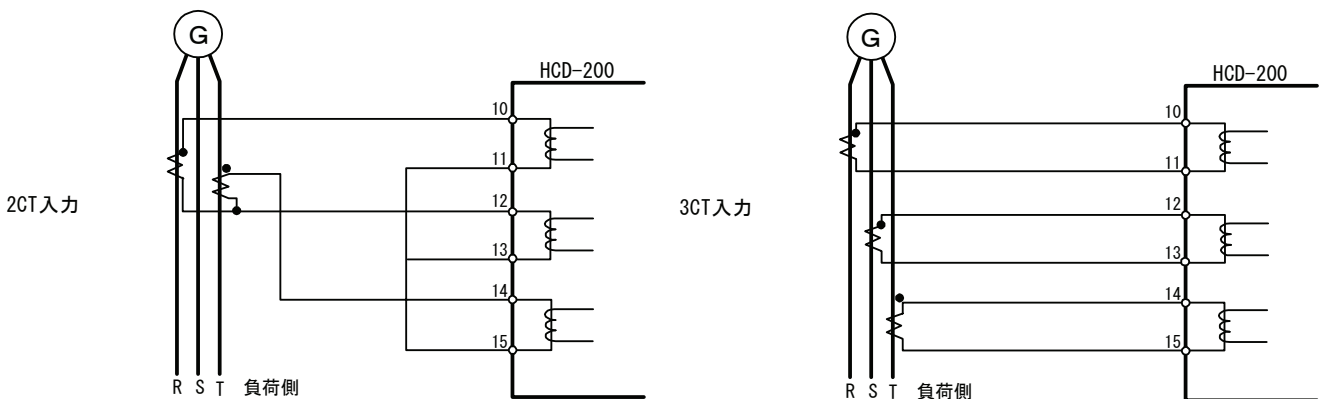
- 発電機の過負荷を高速で検出
7.5ms 以内で発電機の過負荷を検出しトリップ信号を出力します。



適用例



接続図



機能仕様

《入力回路》	
1) 電 流	
定格入力	3相 5A 3回路
負 担	1回路あたり、1VA以下(5A)
測定範囲	0~20Arms
過負荷耐量	2倍 連続 20倍 2秒(1分間隔で2回行う) 40倍 1秒(1分間隔で2回行う)
測定精度	定格入力時、定格(5A)に対し、±2%以内
2) AND入力	
1回路	(COM電圧：制御電源使用) AND-COM間短絡
接点入力	により有効
《出力回路》	
1) 動作出力(接点)	
点 数	動作 1a (通常接点ブレーク、動作時接点メーク)
動作出力時間	最低1秒間保持(1秒単位で延長される)
2) ALM(装置異常)	
点 数	1a (通常接点ブレーク、異常時接点メーク、 電源OFF時接点メーク)
3) 接点共通仕様	
	DC110V 誘導負荷にて0.3A(L/R=40ms) AC220V 0.5A COSφ=0.4 (注1) 定格通電電流 3.0A
《表示仕様》	
1) 表示器	
	キャラクターLCD(16文字×1行) ・電力表示モード 電力値、及び異常内容を表示します。 ・入力表示モード 各調整用測定値を表示します。 ・設定モード 各設定値を表示します。
2) 動作LED(赤)	
	動作検出時に点灯する。 復帰ボタン1押下により、消灯する。
3) 故障LED(赤)	
	CPU動作停止時に点灯する。 復帰ボタン2押下により、消灯する。
4) POWERLED(緑)	
	CPU動作時に点灯する。

《自己監視機能》	
1) CPU監視	
	CPUの異常をウォッチドッグタイマにより監視します。 異常時に故障LEDを点灯します。
2) PROM監視	
	プログラムをチェックサムにより監視します。 異常時、表示器に[PROMイジョウ]と表示します。
3) EEPROM監視	
	設定値を2重エリアに格納し、一致により監視します。 異常時、表示器に[EEPROMイジョウ]と表示します。
4) A/D変換器監視	
	A/D変換器の異常を監視します。 異常時、表示器に[A/Dイジョウ]と表示します。
5) 電源監視	
	内部電源(+5V)が4.5V以下にてALM接点出力
《設定仕様》	
	本装置は、設定モードを選択し、下記の各設定値を設定します。
1) PT, CT比	
	1次換算定数を設定します。 設定範囲 PT比×CT比≤5000 (1単位)
2) 線間電圧値	
	発電機の定格出力電圧または連系中の電圧を設定します。 設定範囲 0~7000V (1単位)
3) 動作値	
	電流動作の動作値として、電力換算した値を設定します。 値はPT比CT比を反映した1次換算値とします。 PT×CT比 設定範囲(1次換算値として設定する)
	1~5 0000~9999W (1W)
	6~50 00.00~99.99kW (0.01W)
	51~500 000.0~999.9kW (0.1W)
	501~5000 0000~9999kW (1kW)

(注1)

リレー接点で交流負荷を開閉する場合、接点開閉の位相と交流電源位相との関係が、リレー接点の寿命を大きく左右し、故障の原因となることがあります。

一般仕様

1) 周囲条件	
温 度	仕様保証温度 0~40℃ 動作保証温度 -10~50℃ 保存温度 -20~60℃
湿 度	30~80%(非結露のこと)
2) 電 源	
	DC24V(DC19~32V) 10W以下
3) 外形寸法	
	225(W)×230(H)×101.2(D)mm 突起物含まず

4) 塗 色	
	マンセル 5Y 7/1 (本体部分)
5) 質 量	
	約3.6kg
6) 付属品	
取扱説明書	1部
試験成績書	1部
警報ヒューズ(2.0A)	2個

※保障期間内に当社側の責により発生した故障につきましては、無償で修理いたします。ただし、天災や操作上のミスなどによる場合は除きます。また、ここで言う保証とは、納入品単体の保証を意味するもので、納入品の故障により誘発された損害はご容赦いただきます。



営業本部：〒559-0031 大阪市住之江区南港東8-2-61 仙 台：TEL(022)221-6301 FAX(022)221-6325
TEL(06)6613-2591 FAX(06)6613-2592 福 岡：TEL(092)431-6397 FAX(092)473-4168
東京支社：〒116-0014 東京都荒川区東日暮里 近計ビル：TEL(06)6794-2345 FAX(06)6794-2348
TEL(03)3803-4173 FAX(03)3803-4168

ホームページ <http://www.kinkei.co.jp/>

お問い合わせは…

★記載内容はお断りなく変更することがあります。

★本カタログに記載されている会社名、商品名は、各社の商標または登録商標です。

DD00457-001