

# エネルギー管理 ASP サービス

---

## Smart Energy Net-Service

デマンドモニタ II  
DMX-2000



ASP サーバを  
採用！



本当に多額の投資が必要ですか・・・？  
コストを抑えて、システム構築！

エネルギー計測ユニット  
SWP-1010



インターネットを通して  
お手元へ

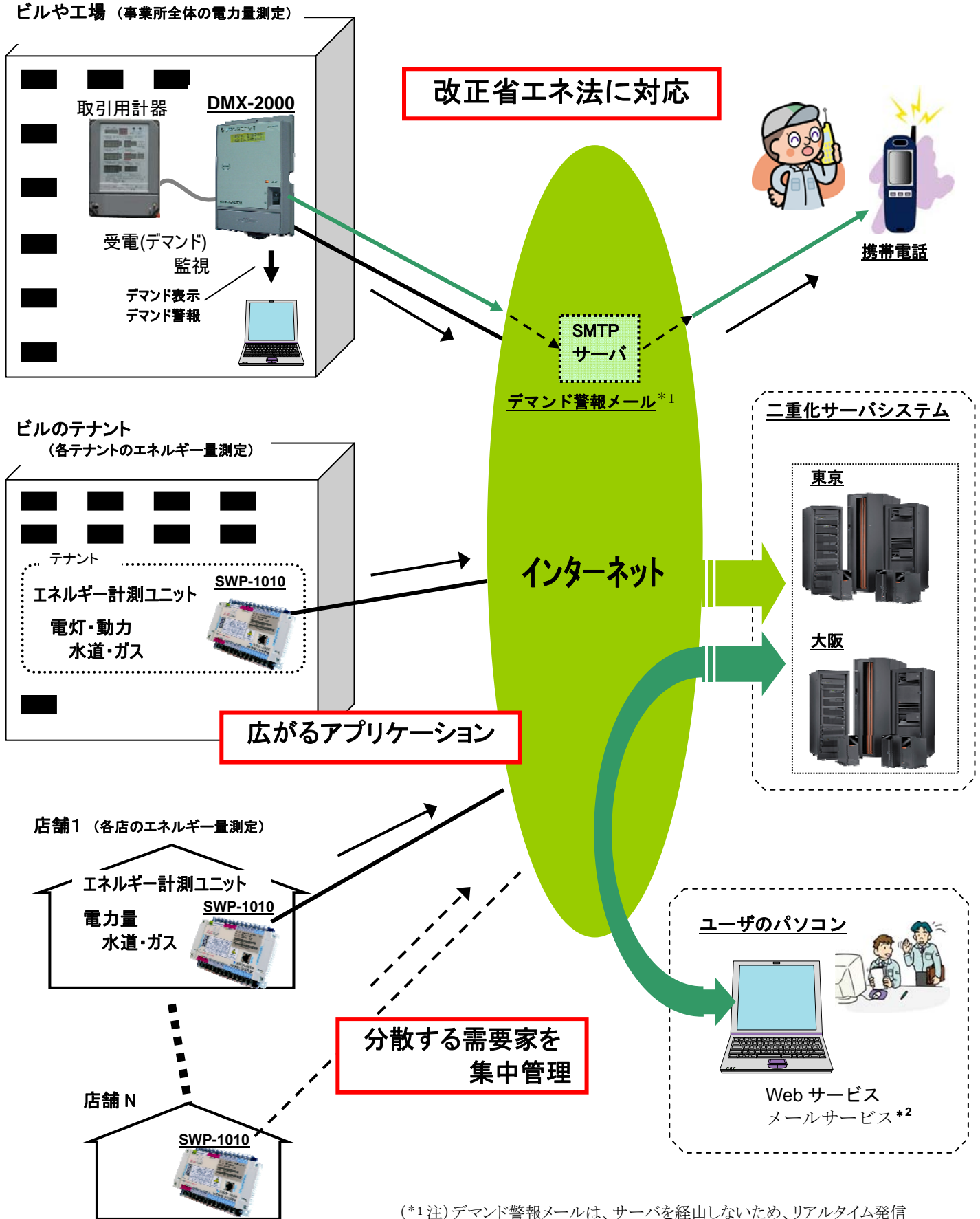


### インターネットでエネルギー管理！

- <ローコスト> 端末はインターネット接続。専用回線不要
- <確 実> サーバを二重化して安定したサービスを提供
- <安 心> セキュリティ確保とアクセス監視

次の世代に この環境を引き継ぐために 私たちは独自技術で貢献しています

## ■システム構成例



(\*1注) デマンド警報メールは、サーバを経由しないため、リアルタイム発信

(\*2注) メールサービスは毎月1回の月報をメール配信

## ■ こんな方にお勧めします！

改正省エネ法に対応し、最適な Solution を提供します。

◆遠隔地のエネルギー使用量をリモート監視したいが、月々の通信費が気になる・・・

>> **Solution!** >> Smart Energy Net-Service はインターネットを利用、新たな通信コスト負担は不要です\*1

◆電力量だけでなく、ガスや水道の使用量も監視したい・・・

>> **Solution!** >> Smart Energy Net-Service 用計装端末 SWP-1010 は4点のパルス信号に対応！  
水道メータや各種流量計のパルス信号も取り込めます

◆月々の月報だけ、電子データがあればよいが・・・

>> **Solution!** >> Smart Energy Net-Service のメールサービスを選択すれば、毎月メールで月報を配信します

(\*1注) インターネット回線が設置されていることが前提です

## ■ 特徴

●計測端末は専用機を準備、設置も簡単

高圧需要家の受電点監視には・・・デマンドモニタⅡ (DMX-2000)

低圧需要家や多点計測用として・・・エネルギー計測ユニット (SWP-1010)

●各端末からは30分毎のエネルギー使用量をサーバに送出、サービスも選択

Web サービス:サーバにアクセスしてトレンドグラフやデータダウンロードが出来ます

メールサービス:月々の月報をメール添付でお届けします

●データの信頼性、安定動作の追及

東京と大阪に設けたメイン/バックアップのサーバ二重化により安定したサービス提供

LAN やインターネットの障害に備えて端末にデータバックアップ機能を装備\*2しています

(\*2注) DMX-2000 は2年間のデータを保持、SWP-1010 は14日間のデータを保持します

## ■ パソコン画面例

### ログイン画面



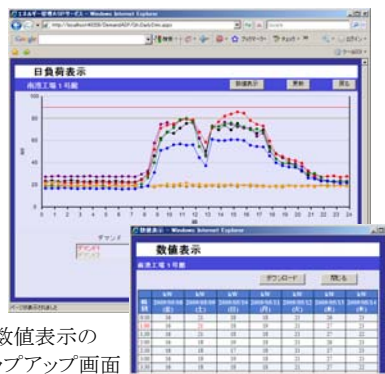
Web の操作には、ID 登録が必要です。

### メインメニュー



ご覧になる現場機器を選択します。

### 日負荷表示 (DMX-2000)



数値表示の  
ポップアップ画面

1週間の日負荷データを重ね  
合せて表示可能です。

### 月間表示 (DMX-2000)



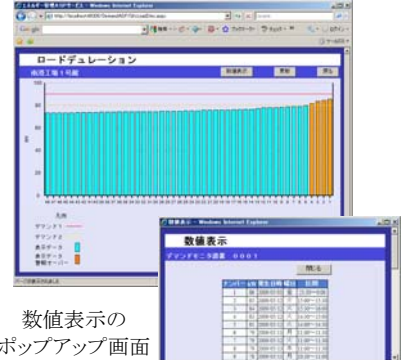
毎日の電力量や最大デマンドを  
表示します。

### 年間表示 (DMX-2000)



毎月の電力量や最大デマンドを  
表示します。

### ロードデューレーション表示 (DMX-2000)



数値表示の  
ポップアップ画面

過去1年間のデマンド値を分析  
し、大きい値の順に表示します。

## ■ デマンドモニタ II (DMX-2000、DMX-2000K)

DMX-2000/2000K は Web サーバを内蔵したデマンド監視装置です。(K タイプは一部地域向け専用)  
ASP 端末機能に併せて、内蔵 Web によるデータ表示や警報メール送信が可能です。

### ● 入力仕様

入力信号 取引用計器のサービスパルスを検出  
(パルス検出器、K タイプはパルス変換器付属)  
パルスレート 1~50,000 パルス/kWh

### ● デマンド警報出力 ☆デマンド1/2の2レベルで出力

出力数 2ch 各無電圧 1a 接点出力  
内容 Ch1 デマンド 1(実量/固定切替)、  
Ch2 デマンド 2(固定/自動切替)

### ● 警報メール送信 ☆LAN 上に SMTP サーバ要

送信内容 デマンド警報発生時の場所・データ等

### ● 内蔵 Web の表示

表示項目 メイン画面、デマンド/日/月間/年間負荷表示  
平/休日比較、ロードデュレーション、設定  
データのダウンロード 1分または30分データ、24ヶ月分を保存  
指定日、月毎にダウンロード(CSVファイル)  
ロード 警報ログは直近256件分

### ● その他

データ保存 24ヶ月分を不揮発性メモリに保存  
時計機能 同期方法 電源周波数に同期  
時刻修正 内蔵 Web 画面から手動修正  
☆ASP 接続時、サーバから制御  
停電保護 7日以上  
通信 I/F 100base-TX/10base-T  
制御電源 AC85~115V 50/60Hz 10VA 以下  
寸法 130(W)×200(H)×38(D) mm 突起物含まず

### ● 表示用パソコン

表示ソフトウェア ☆OS は Windows XP/Vista  
Internet Explorer Ver.6.0/7.0  
および Sun Java2 1.5  
LAN 通信仕様 イーサネット標準  
(100BaseTX または 10BaseT)

## ■ エネルギー監視ユニット(SWP-1010) ..近日、発売予定

SWP-1010 はエネルギー消費量の管理に必要な情報を1台で計測できます。

電力計測2回路(電灯回路と動力回路)とパルス入力4CH(ガス使用量、水道使用量などを計測)を有します。

### ● 電力計測 ☆三相回路は2電力計法で演算

電圧入力 定格入力 AC100V~240V(AC85V~264V)  
入力方式 抵抗分圧方式(入力抵抗約2MΩ)  
結線方式 三相3線、単相3線、単相2線  
回路数 2回路  
電流入力 定格入力 5/50/200/600A 選択(1-100%)  
入力方式 分割CT使用(回路別にCT選択可)  
回路数 2回路

### ● パルス計測

パルス 定格入力 無電圧接点/オープンコレクタ  
入力 出力 DC12V(+)、電流 13.5mA 以下  
パルス幅 10ms(パルス周期 20ms)以上  
CH 数 4CH

### ● その他

停電保護 積算値(装置停止前14日間分)を保存  
時計機能 同期方法 電源周波数に同期  
時刻修正 上位装置から自動修正  
通信 I/F 100base-TX/10base-T  
制御電源 AC85V~264V 50/60Hz 0.8W 以下  
寸法 154(W)×59(H)×110(D) mm 突起物含まず

SWP-1010 は、  
2月末発売開始予定!



## ■ ASP サービス

### ● データ収集機能

各端末の30分毎の積算値をサーバに自動集録。データ保存期間は過去5年間。

### ● データ閲覧機能(Web サービス)

日負荷表示 日付選択し、最大7日分まで色別グラフ。数値表示可。  
月間負荷表示 月を選択し、毎日の電力量と最大デマンドのグラフ。数値表示可。  
年間表示 年を選択し、毎月の電力量と最大デマンドのグラフ。数値表示可。  
ロードデュレーション表示 過去1年間のデマンド値を大きい値の順に表示。数値表示可。  
その他 状態表示、ダウンロード、設定等。☆管理者レベルにより非表示の画面があります。

### ● ダウンロード機能(Web サービス)

閲覧画面より、手動操作で、数値データ(CSVファイル)のダウンロード。

### ● メール送信機能(メールサービス)

月初めに、前月1ヶ月分の月報ファイルをメールに添付して配信。

### ● 通信異常通報

端末からの測定データが一定時間受信されない時に、管理者に対してメール送信。

<ご注意> ☆サービス種別により得られるコンテンツ、サービスが異なります。

☆使用される LAN 回線の諸問題は、ご契約者(またはお客様)のご負担で解決をお願い致します。



お問い合わせは...

営業本部：〒559-0031 大阪市住之江区南港東 8-2-61 仙台：TEL (022) 221-6301 FAX (022) 221-6325  
TEL (06) 6613-2591 FAX (06) 6613-2592 福岡：TEL (092) 431-6397 FAX (092) 473-4168  
東京支社：〒116-0014 東京都荒川区東日暮里 6-60-10  
TEL (03) 3803-4173 FAX (03) 3803-4168 近計+ビル：TEL (06) 6794-2345 FAX (06) 6794-2348

★記載内容はお断りなく変更することがあります。  
★本カタログに記載されている会社名、商品名は、各社の商標または登録商標です。